



**IMPUESTOS**

**EN**

**MÉXICO**

---

**DR. LUIS MIGUEL GALINDO**

## Introducción

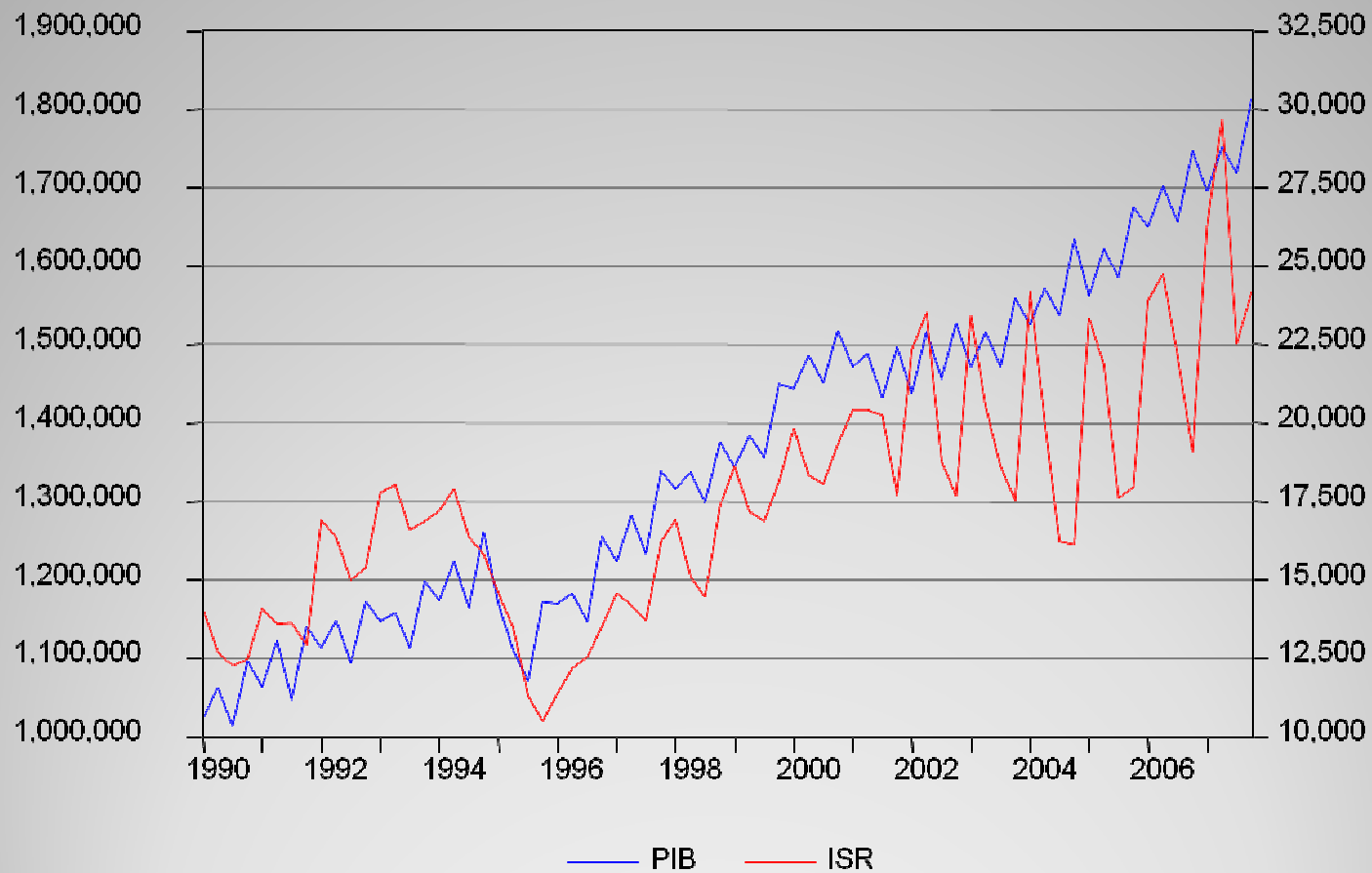
- **Existe una relación de cointegración entre los impuestos y el PIB**
- **La elasticidad ingreso impositiva es baja incluso en países similares**
- **Las transferencias no descienden a los estados al desacelerarse la economía**

ISR = impuesto sobre la renta

IVA = impuesto al valor agregado

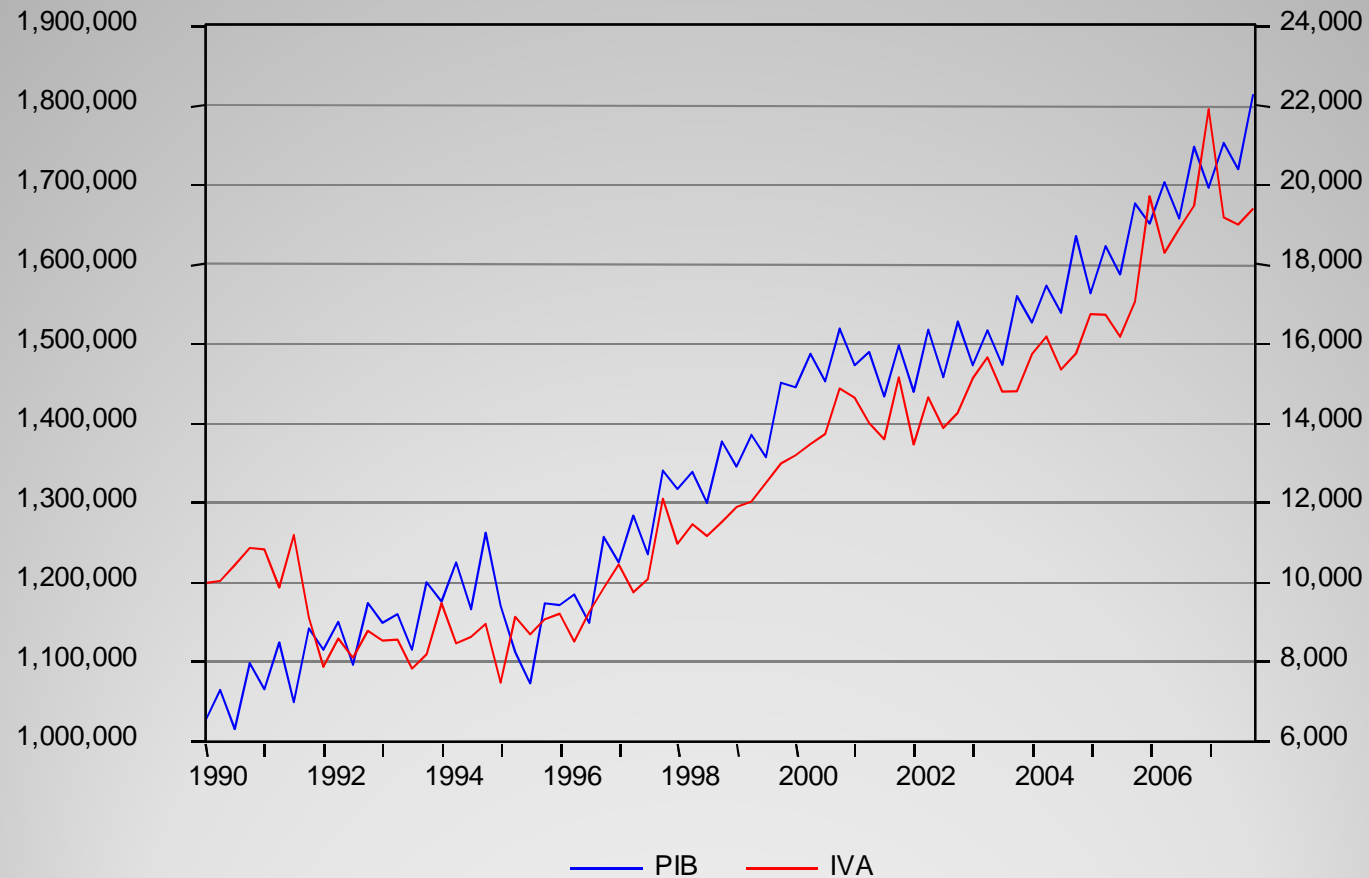
IEPS = impuestos especiales sobre producción y servicios

## Evolución del PIB y el ISR 1990:1 2007:4



Fuente: con base en información de la Secretaría de Hacienda y Crédito Público e INEGI

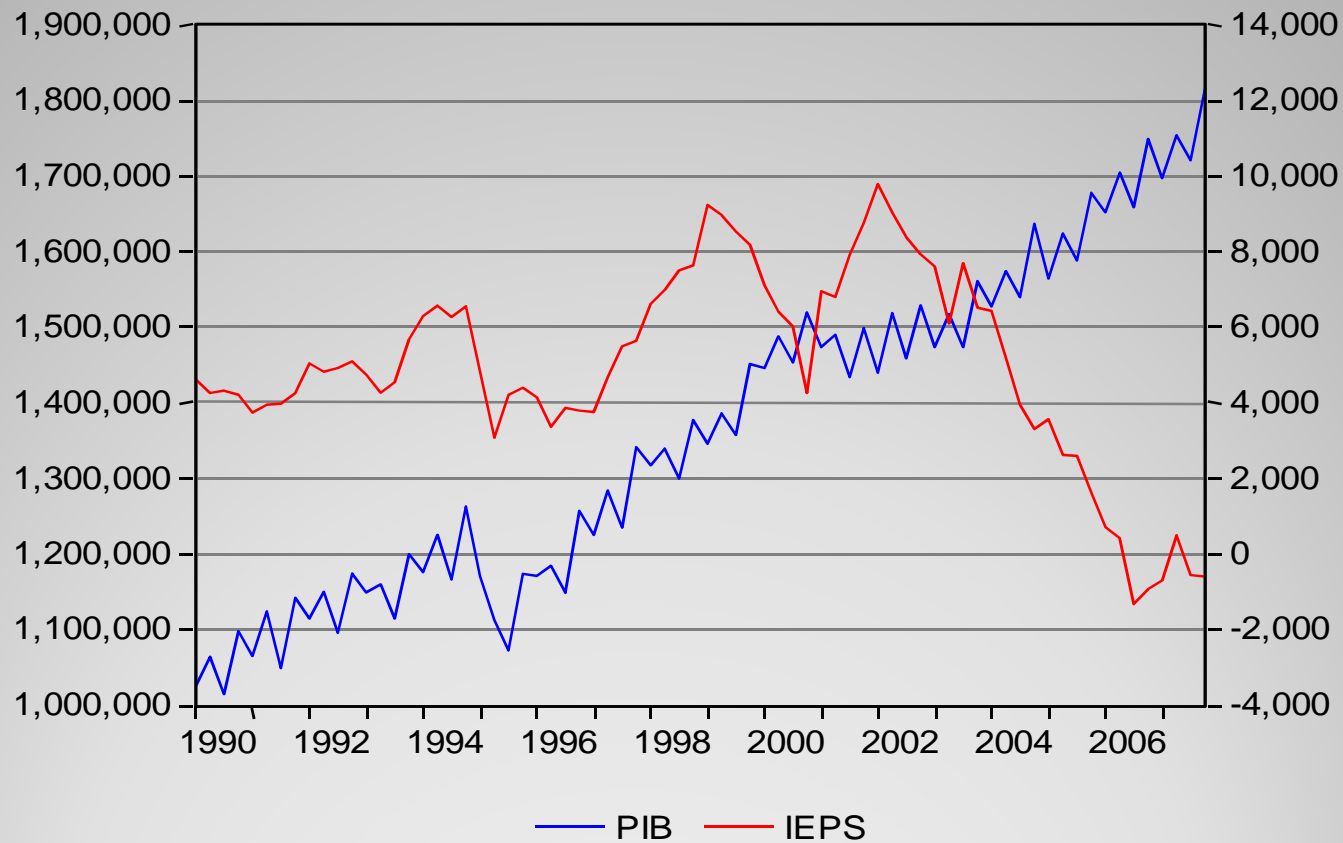
# Evolución del PIB y el IVA 1990:1 2007:4



Millones de pesos a precios de 1993

Fuente: con base en información de la Secretaría de Hacienda y Crédito Público e INEGI

## Evolución del PIB y el IEPS 1990:1 2007:4



Millones de pesos a precios de 1993

Fuente: con base en información de la Secretaría de Hacienda y Crédito Público e INEGI

## Modelo y elasticidades

$$\tau_t^i = \beta_0 + \beta_1^L y_t + \sum_{k=1}^{n_i} \beta_{2k}^L (y_t \times DU_{kt}^{TBk}) + e_t$$

$\tau_t^i$  = logaritmo de la recaudación del impuesto en el periodo t (i = ISR, IVA, IEPS y tributarios)

$DU_{kt}^{TBk}$  = variable dicotómica que modela el posible rompimiento estructural exógeno al modelo DU,  $kt = 1$  si  $t > TBk$ , y 0 en cualquier otro caso

$n_i$  = es el número de cambios estructurales identificados para cada impuesto

$\beta_1^L$  = es el parámetro estimado que mide la elasticidad ingreso de largo plazo del impuesto correspondiente

## Estimación de las elasticidades de largo plazo

Variable dependiente	Variables independientes	Parámetro estimado	R <sup>2</sup>	AIC
$\tau_t^{ISR}$	$y_t$ AR(1)	1.15*** 0.79***	0.93	-2.53
$\tau_t^{IVA}$	$y_t$ $y_t * DU^{1983}$ AR(1) AR(2)	1.12*** 0.009** 0.45*** 0.37***	0.93	-2.25
$\tau_t^{IEPS}$	$y_t$ $y_t * DU^{1982}$ $y_t * DU^{2004}$ AR(1)	1.04*** 0.009*** -0.009*** 0.98***	0.85	-1.08
$\tau_t^{TRIB}$	$y_t$ $y_t * DU^{1986}$ $y_t * DU^{1995}$ AR(1)	1.20*** 0.007*** -0.008*** 0.77***	0.96	-3.46

Nota: \*\* y \*\*\*, estadísticamente significativo al 5 y al 1%

## Elasticidades en algunos Países de América Latina

<b>Impuesto</b>	<b>Colombia</b>	<b>Chile</b>	<b>Guatemala</b>	<b>Bolivia</b>	<b>México</b>
Tributarios	1.03	1.11	0.84		1.20
ISR	1.00	1.13	1.26		1.15
IVA*	2.80	1.02	2.26	1.83	1.12
Impuestos específicos		0.91	1.15	1.55	1.04

\*Para el caso de Chile, la elasticidad se estimó respecto al consumo.

Fuentes: para el caso de Colombia véase Salazar and Prada (2003), pp. 22; para Chile véase Tapia (2003), pp. 34; para Guatemala véase Schenone and De la Torre (2003), pp. 5 y para Bolivia véase Cossio (2001), pp. 16.



**IMPUESTOS**

**EN**

**MÉXICO**

---

**DR. LUIS MIGUEL GALINDO**