

Cuenta de la Seguridad Social de Colombia



Gilberto Barón L

Seminario:

*El gasto social en la crisis: cómo mejorar el
análisis del gasto social frente a los desafíos
actuales en América Latina y el Caribe*

Santiago de Chile 16 y 17 de junio de 2009

Agenda

- El Gasto Público Social: composición y evolución 1990-2007
- Cuenta de la Seguridad Social de Colombia 1993-2007
- Conclusiones

Objetivos

- ❑ Presentar los criterios y elementos de una propuesta metodológica de CEPAL, para la medición homogénea del gasto en seguridad social en ALC y su expresión en una matriz o cuenta, utilizando series de gasto de los componentes definidos.
- ❑ Analizar los resultados de la cuenta en el marco de las reformas adoptadas a comienzos de los años noventa (Ley 100 de 1993) y sus desarrollos y ajustes posteriores, en términos de su evolución e impacto.
- ❑ Discutir las ventajas e importancia de aplicación de dicha metodología para el análisis de la política social en Colombia

Gasto Público Social composición y evolución 1990-2007

- El GPS y la Constitución Política de 1991
- Controversia y planteamientos críticos sobre la definición oficial
- Problemas de información y serie seleccionada

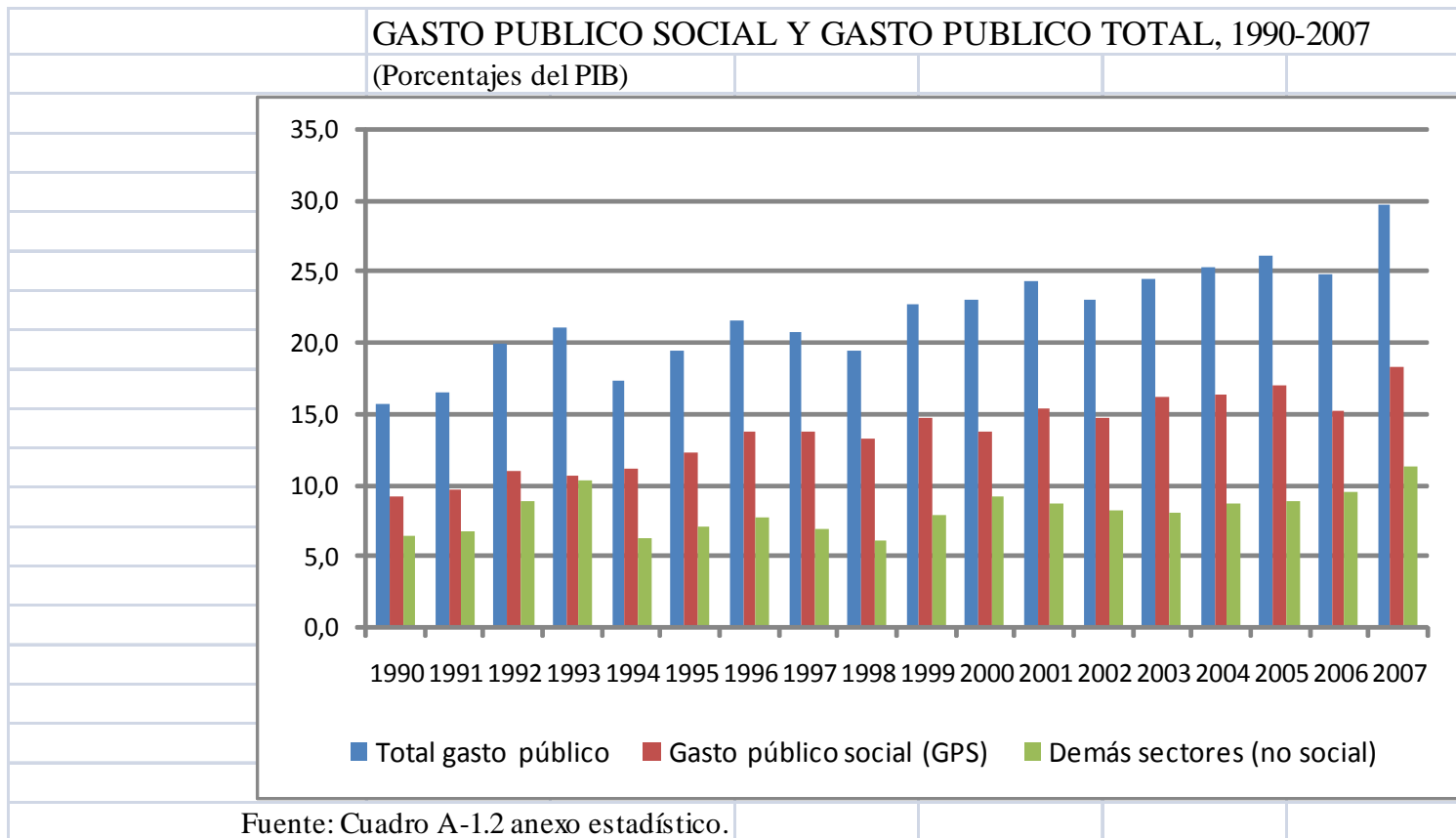
Gasto Público Social composición y evolución 1990-2007

GASTO PUBLICO SOCIAL Y GASTO PUBLICO TOTAL, 1990, 2000 Y 2007						
(Porcentajes con respecto al PIB)						
Sector	1990	2000	2007	Partic. PIB % prom		
				1990-99	2000-07	1990-07
Social	9,3	13,8	18,4	12,0	16,0	13,8
Agua potable y saneamiento básico	0,1	0,4	0,0	0,3	0,1	0,2
Cultura, recreación y deporte	0,1	0,1	0,1	0,1	0,1	0,1
Educación	2,4	2,9	4,2	3,0	4,0	3,4
Transferencias de la nación	1,6	2,3	2,8	2,0	2,9	2,4
Otros aportes presupuesto nacional	0,8	0,5	1,4	1,0	1,0	1,0
Salud y seguridad social	2,4	2,9	3,0	3,2	3,1	3,2
Transferencias de la nación	0,4	1,1	1,2	0,8	1,3	1,0
Seguridad social - Salud	1,1	1,0	0,5	1,4	0,8	1,1
Aportes presupuesto nacional- entidades	0,8	0,8	1,3	1,0	1,0	1,0
Empleo y seguridad social	2,1	5,7	8,1	3,3	6,7	4,8
Seguridad social - pensiones	1,8	4,2	5,2	2,8	4,7	3,6
Trabajo y empleo	0,3	1,5	3,0	0,5	2,0	1,2
Gasto social rural	0,3	0,0	0,1	0,2	0,1	0,2
Atención a la niñez (ICBF)	0,4	0,5	0,7	0,5	0,5	0,5
Vivienda social	0,5	0,4	0,6	0,4	0,4	0,4
Participación propósito general (Ley 715/01)	0,8	1,0	0,8	0,8	0,8	0,8
Asignaciones especiales (Ley 715/01)	0,0	0,0	0,2	0,0	0,1	0,1
Otras entidades sector social	0,2	0,0	0,6	0,2	0,2	0,2
Demás sectores 1/	6,6	9,3	11,3	7,5	9,1	8,2
Total gasto público (ejecución PGN)	15,8	23,1	29,7	19,6	25,1	22,0

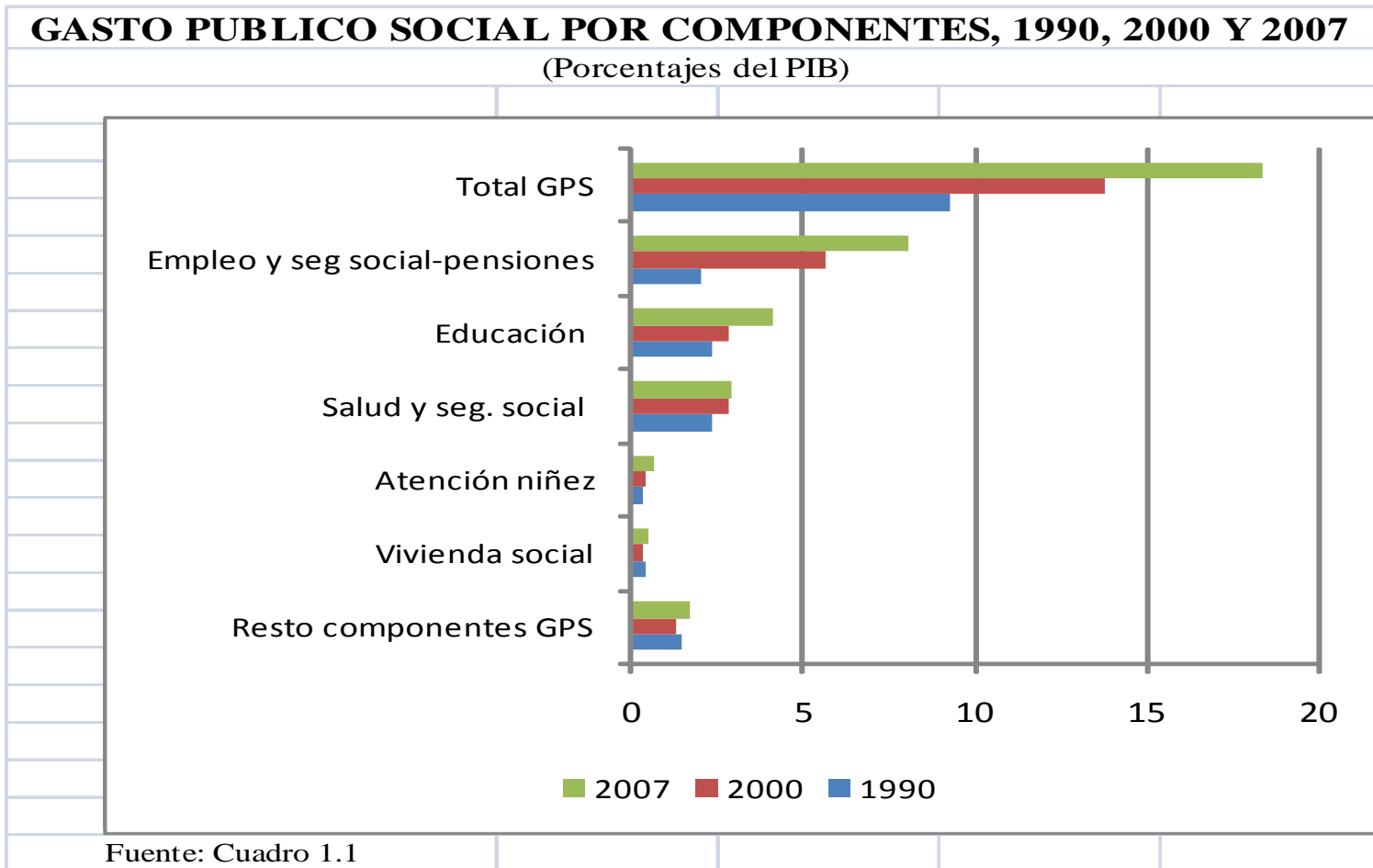
1/ Comprende: justicia, defensa y seguridad, infraestructura, agricultura, medio ambiente, industria y comercio, ciencia y tecnología, administración del Estado y entidades de control administrativo.

Fuente: Cuadros A-1 y A-1.2 del Anexo Estadístico.

Gasto Público Social composición y evolución 1990-2007



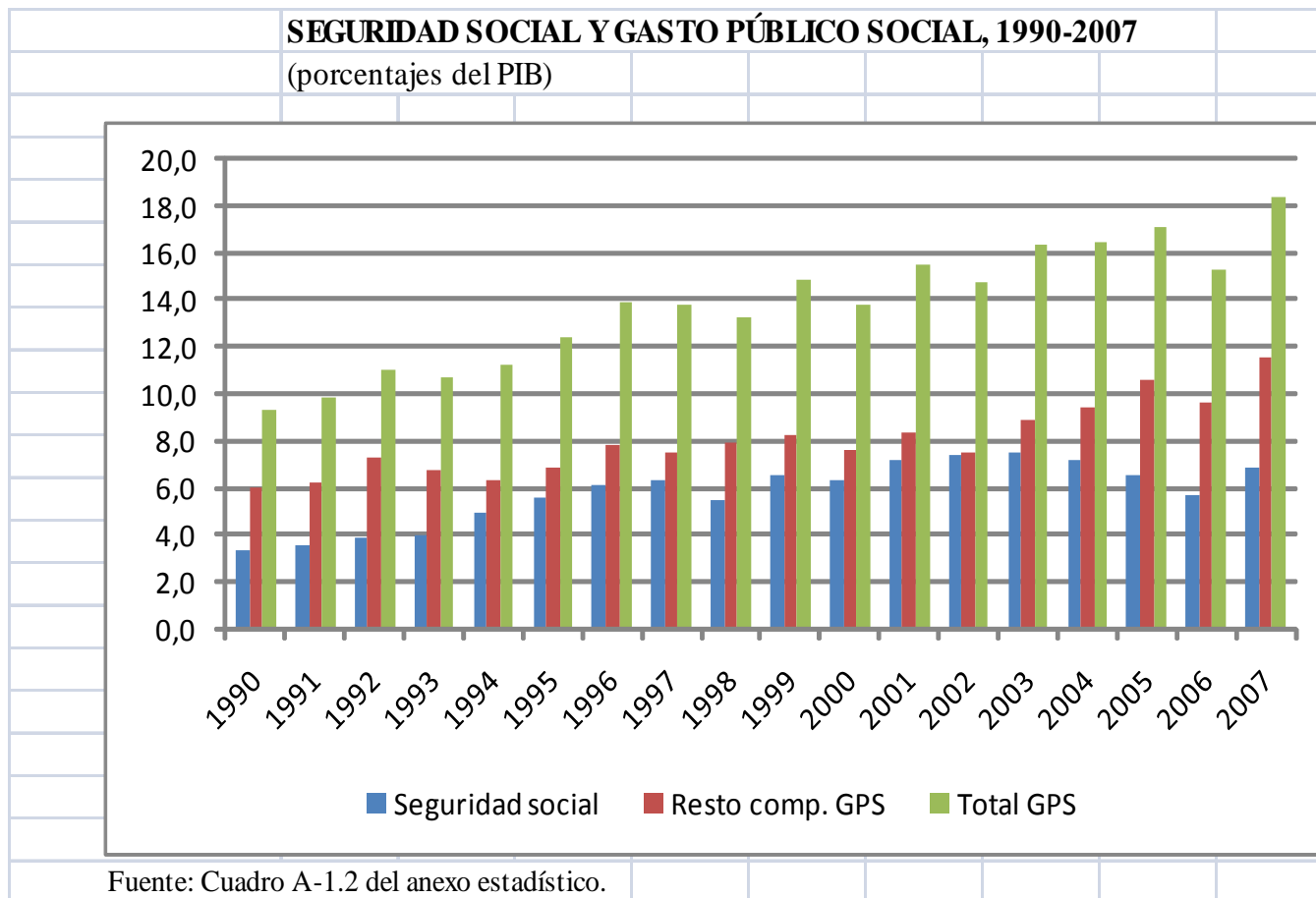
Gasto Público Social composición y evolución 1990-2007



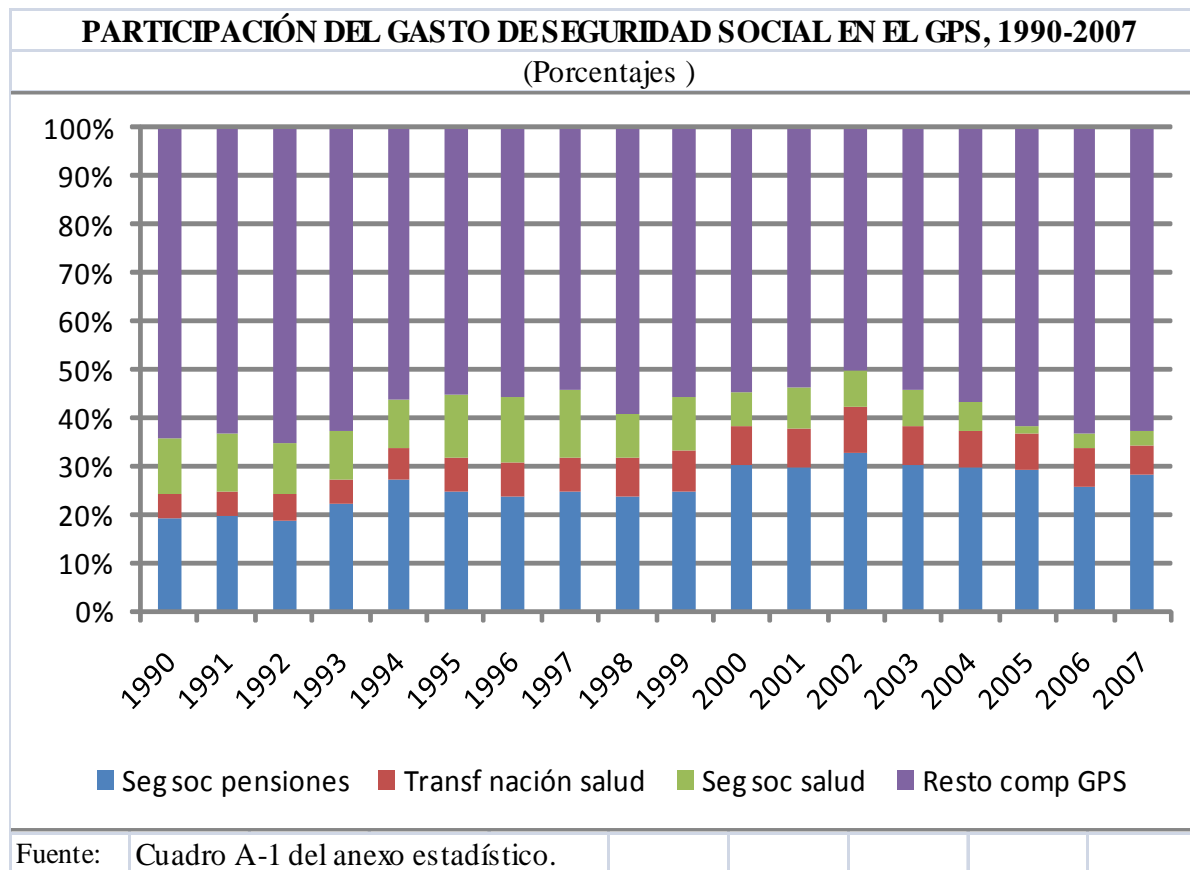
Gasto Público Social composición y evolución 1990-2007

DISTRIBUCION PORCENTUAL DEL GASTO PUBLICO SOCIAL			
1990, 2000 y 2007			
(Porcentajes de participación)			
Sectores / componentes	Participaciones %		
	1990	2000	2007
Empleo y seguridad social	22,4	41,0	44,1
Educación	26,2	20,7	22,6
Salud y seguridad social	25,5	20,9	16,4
Atención a la niñez (ICBF)	4,7	3,7	3,8
Vivienda social	5,7	2,6	3,4
Resto de componentes GPS	15,5	11,2	9,7
Total GPS	100,0	100,0	100,0
Social	58,5	59,9	61,8
Demás sectores	41,5	40,1	38,2
Total gasto público (ejecución PGN)	100,0	100,0	100,0
Fuente: Cuadro A-1 del anexo estadístico.			

Gasto Público Social composición y evolución 1990-2007



Gasto Público Social composición y evolución 1990-2007

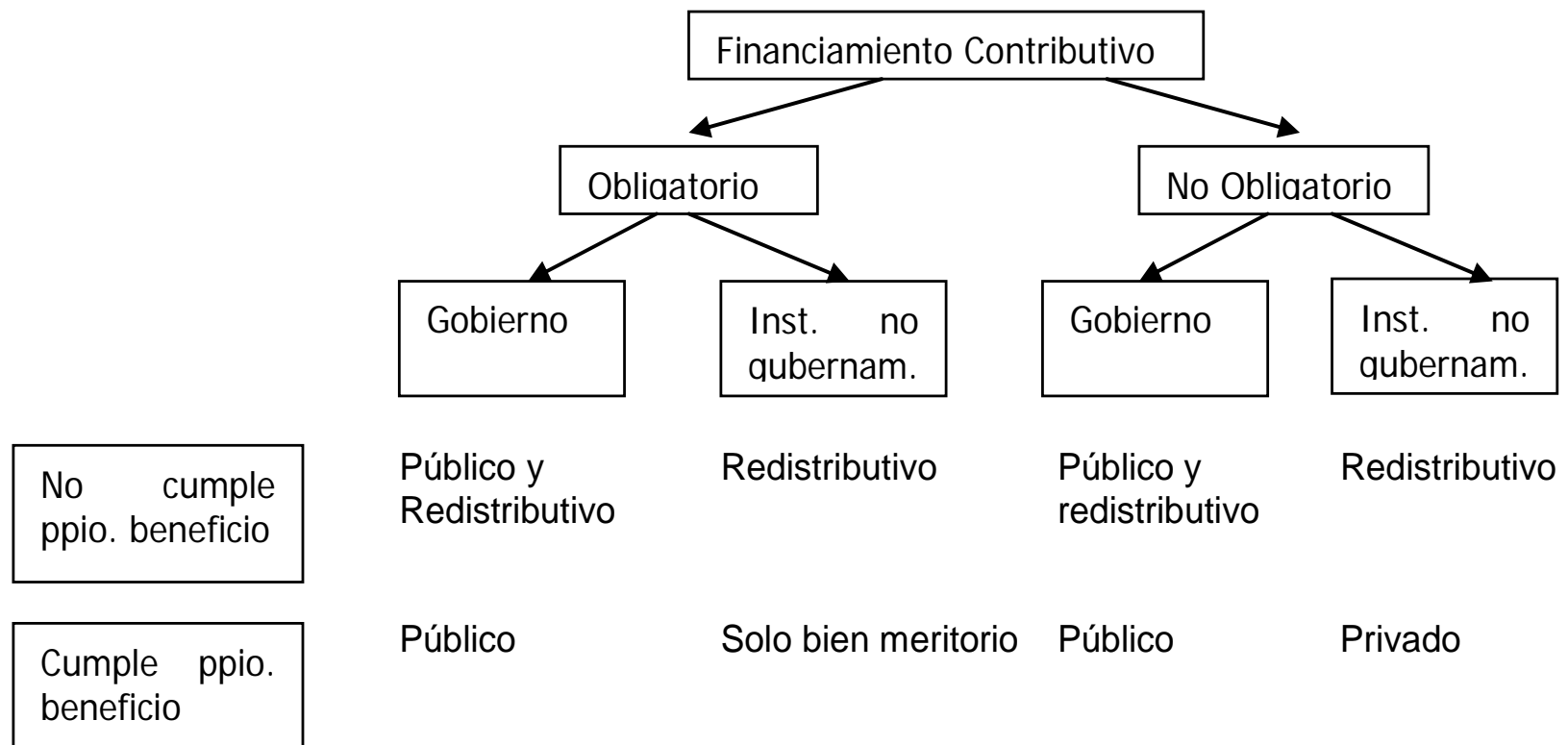


Cuenta de la Seguridad Social de Colombia

Criterios y definiciones básicas de la propuesta de CEPAL

- ❑ Según el tipo de financiamiento: gasto contributivo o no contributivo (lo que permite establecer si se trata o no de un seguro).
- ❑ Según la obligatoriedad de la adhesión (o afiliación), pudiendo ser obligatoria o no, lo cual define si la intervención pública refleja una decisión de considerar la prestación en cuestión como un bien meritorio.
- ❑ Según sea la institución proveedora: gubernamental o no gubernamental, lo cual permite establecer si se trata de un componente del gasto público.
- ❑ Según sea la asignación de beneficios: gasto redistributivo o no redistributivo.

Cuenta de la Seguridad Social de Colombia



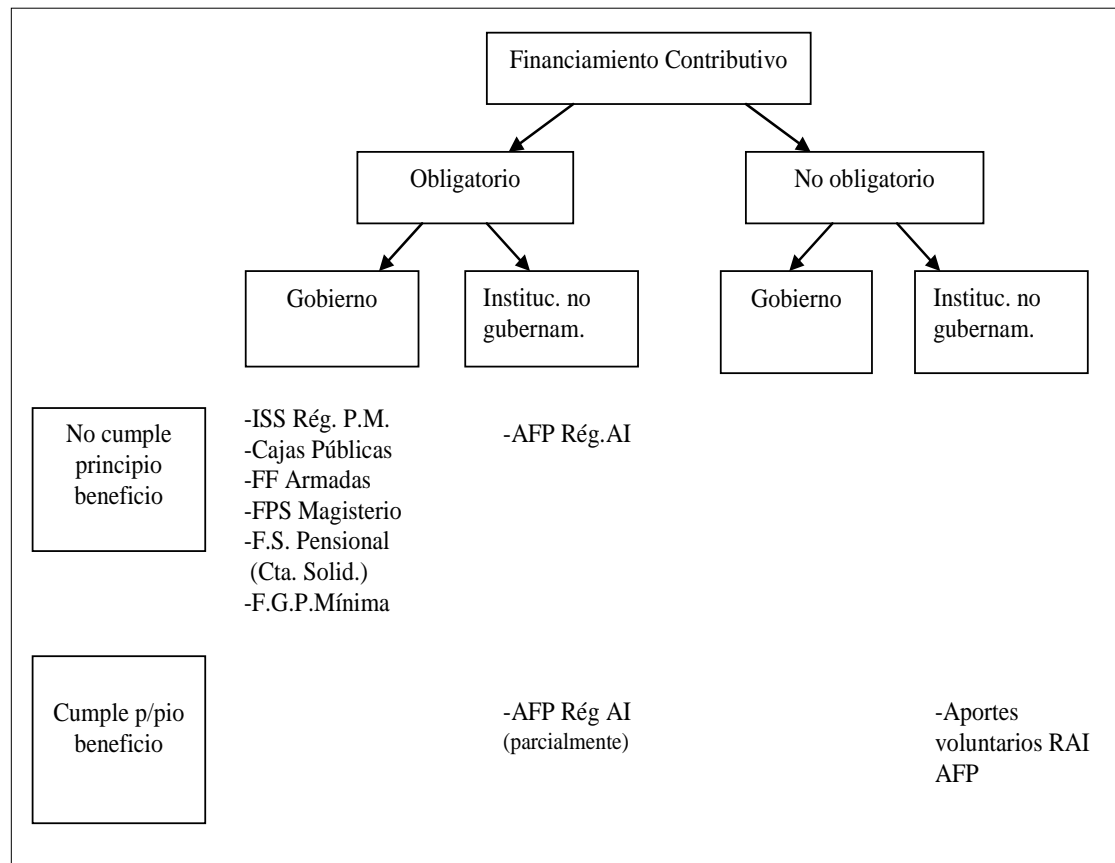
Cuenta de la Seguridad Social de Colombia

Pensiones (Ley 100 /93 y reformas recientes):

- ❑ Régimen ahorro individual (AFP)
- ❑ Régimen prima media (ISS y otras)
- ❑ Sector público (Excepcionados y Cajas y FPS de distintos niveles).

Cuenta de la Seguridad Social de Colombia

Esquema 1: FINANCIAMIENTO CONTRIBUTIVO PENSIONES



Fuente: elaboración propia con base en CEPAL (2008).

Cuenta de la Seguridad Social de Colombia

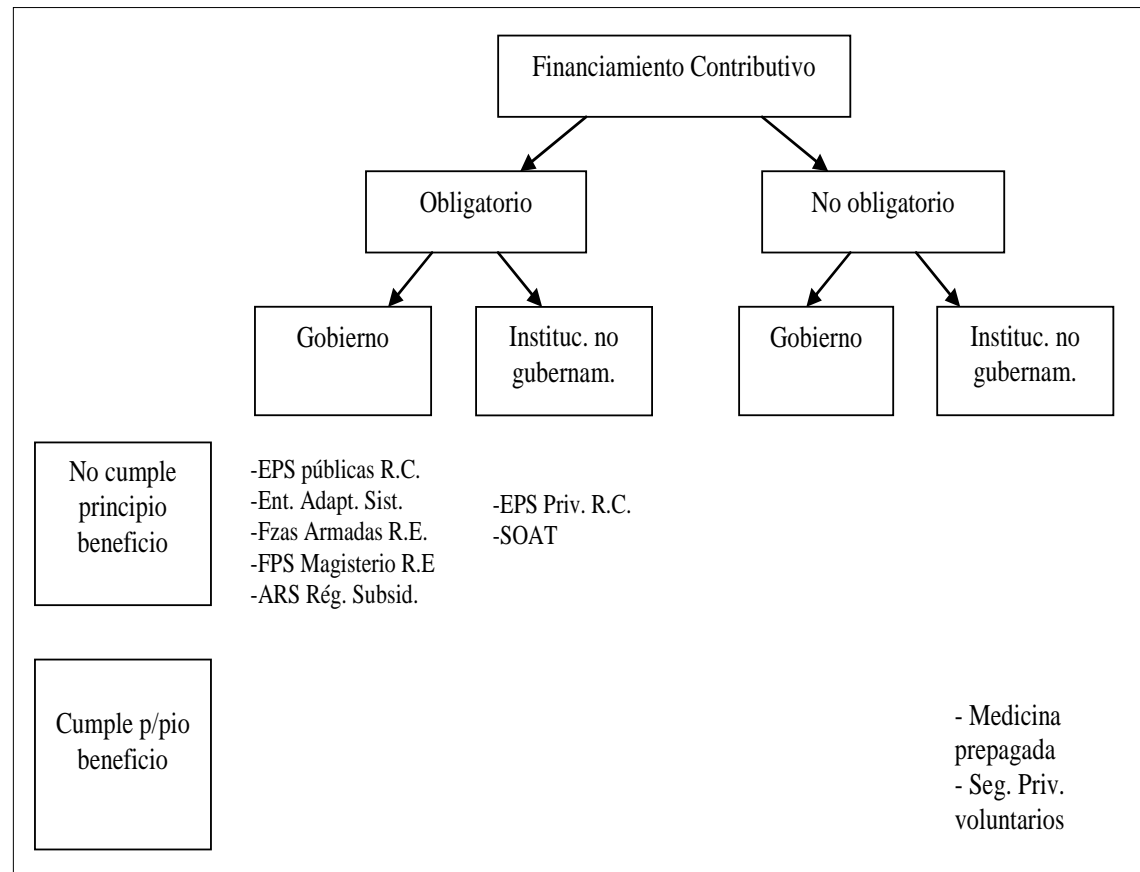
Salud (Ley 100/93 y otras reformas recientes):

- ❑ Régimen contributivo (EPS, EAS)
- ❑ Régimen subsidiado (ARS, EPS-S)
- ❑ Régimen transitorio

- ❑ Excepcionados (Magisterio, Ecopetrol, FFAA)

Cuenta de la Seguridad Social de Colombia

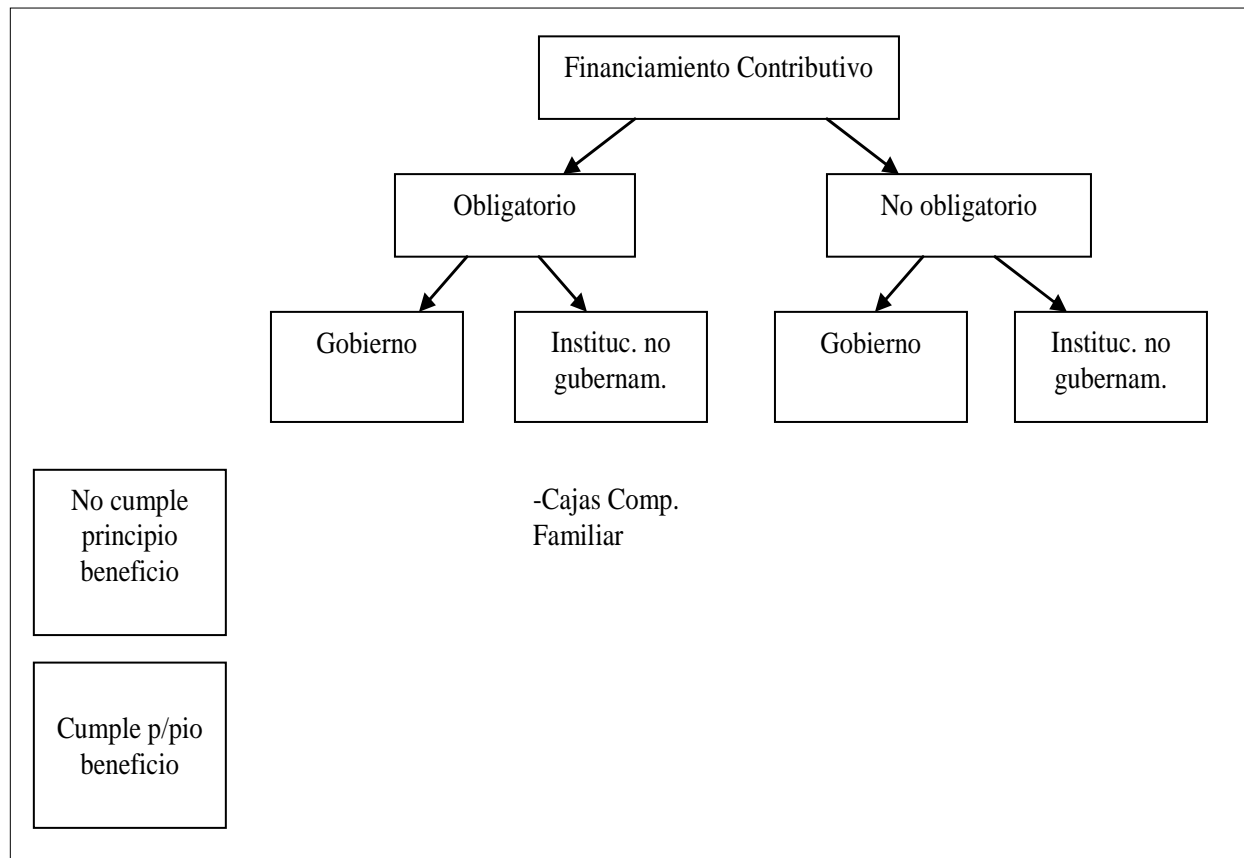
Esquema 2: FINANCIAMIENTO CONTRIBUTIVO SALUD



Fuente: Elaboración propia con base en CEPAL (2008).

Cuenta de la Seguridad Social de Colombia

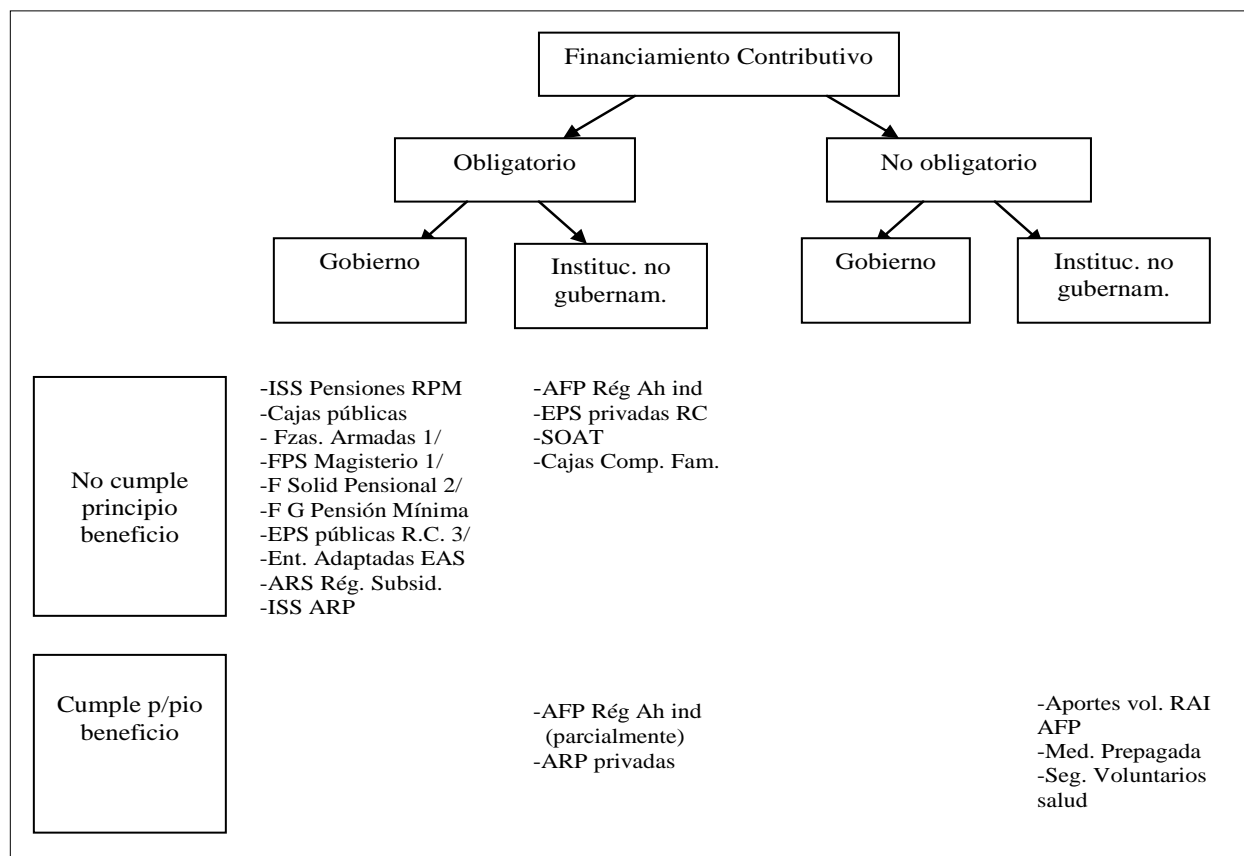
Esquema 4: FINANCIAMIENTO CONTRIBUTIVO SUBSIDIO FAMILIAR



Fuente: Elaboración propia con base en CEPAL (2008).

Cuenta de la Seguridad Social de Colombia

Esquema 5: CUENTA CONSOLIDADA DE SEGURIDAD SOCIAL DE COLOMBIA



1/ En pensiones y en salud (regímenes especiales)

2/ Cuenta de solidaridad.

3/ Incluyendo el ISS EPS (Régimen Contributivo)

Fuente: elaboración propia con base en CEPAL (2008).

Cuenta de la Seguridad Social de Colombia

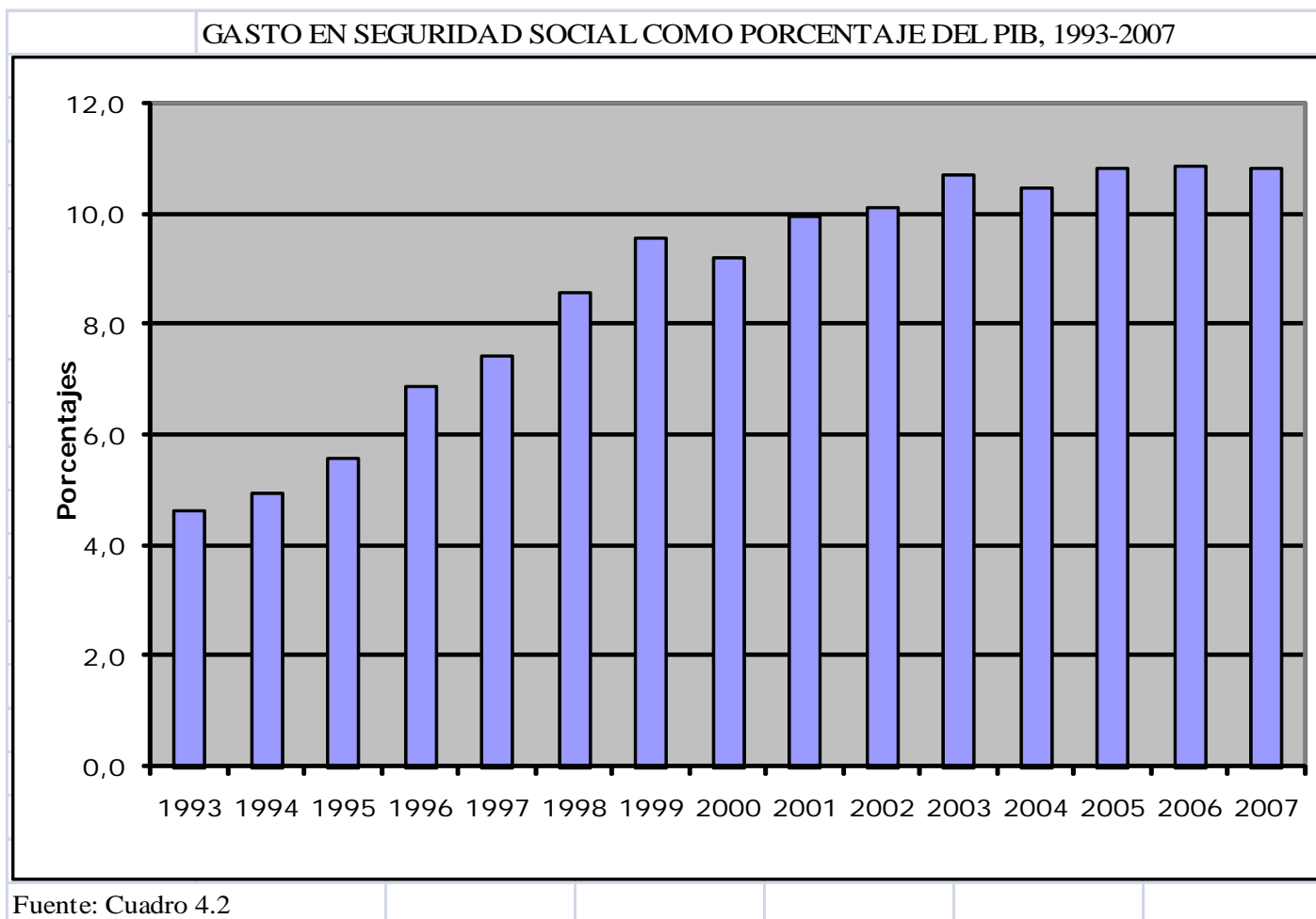
1993-2007

CUENTA DE LA SEGURIDAD SOCIAL DE COLOMBIA: RESUMEN 1993-2007
(Porcentajes del PIB)

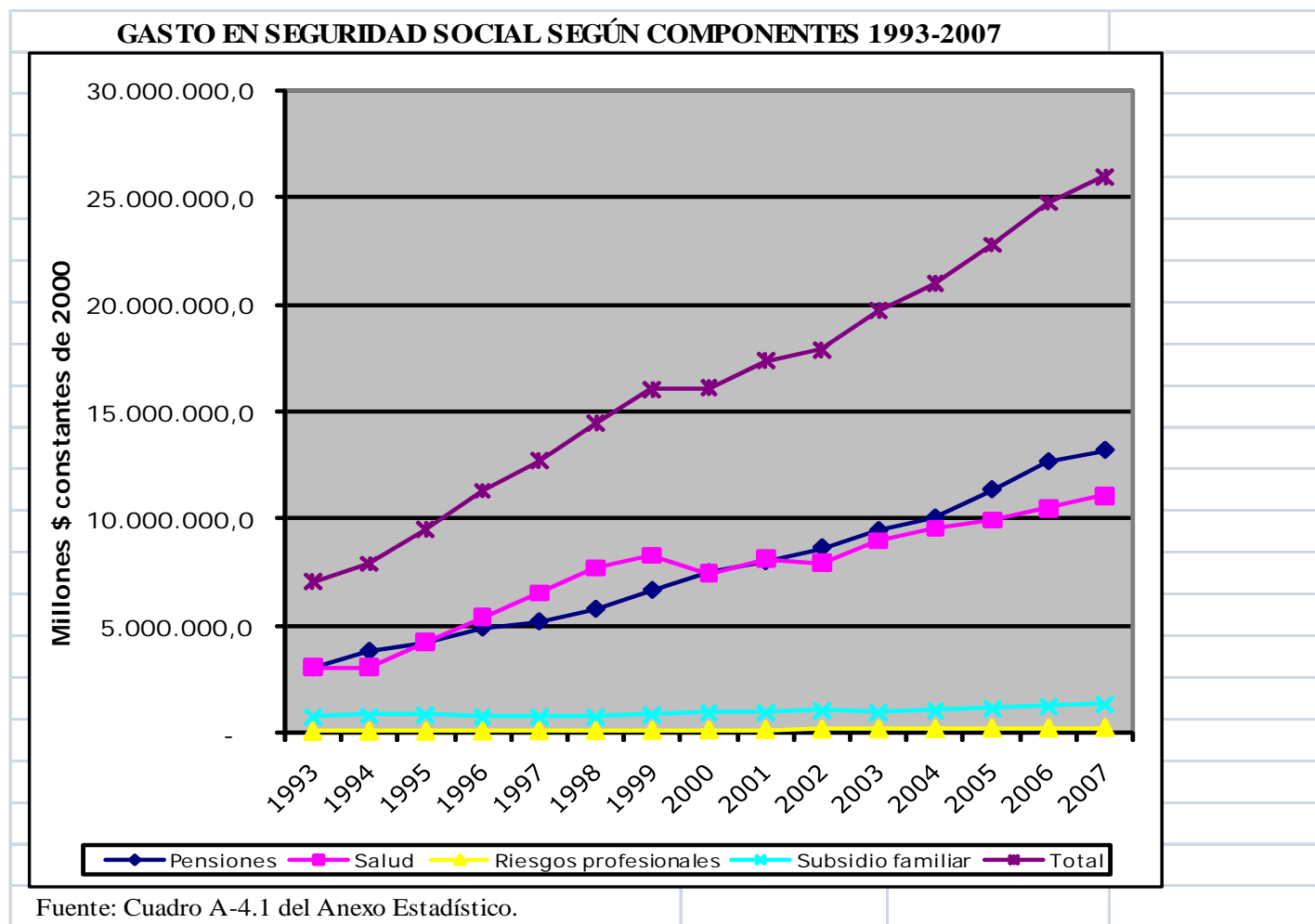
	1993	1994	1995	1996	1997	1998	1999	2000
Financiamiento contributivo								
1. Afiliación obligatoria	4,2	4,6	5,2	6,5	7,1	8,2	9,2	8,6
1.1 Provisto por el sector gubernamental	3,6	4,0	4,6	5,6	6,1	7,0	7,7	6,8
1.1.1 Redistributivo	3,6	4,0	4,6	5,6	6,1	7,0	7,7	6,8
1.1.2 No redistributivo								
1.2 Provisto por el sector no gubernamental	0,6	0,6	0,6	0,9	1,0	1,2	1,5	1,8
1.2.1 Redistributivo	0,6	0,6	0,6	0,9	1,0	1,2	1,5	1,8
1.2.2 No redistributivo	-	-	-	0,01	0,02	0,02	0,03	0,04
2. Afiliación no obligatoria	0,4	0,4	0,4	0,4	0,4	0,4	0,4	0,6
2.1 Provisto por el sector gubernamental								
2.1.1 Redistributivo								
2.1.2 No redistributivo								
2.2 Provisto por el sector no gubernamental	0,4	0,4	0,4	0,4	0,4	0,4	0,4	0,6
2.2.1 Redistributivo								
2.2.2 No redistributivo	0,4	0,4	0,4	0,4	0,4	0,5	0,6	0,6
TOTAL	4,6	5,0	5,6	6,9	7,5	8,6	9,6	9,2
Financiamiento contributivo	2,001	2,002	2,003	2,004	2,005	2,006	2,007	
1. Afiliación obligatoria	9,4	9,6	10,1	9,9	10,1	10,2	10,0	
1.1 Provisto por el sector gubernamental	7,3	7,3	7,7	7,5	7,7	7,8	7,6	
1.1.1 Redistributivo	7,3	7,3	7,7	7,5	7,7	7,8	7,6	
1.1.2 No redistributivo								
1.2 Provisto por el sector no gubernamental	2,1	2,3	2,4	2,4	2,4	2,4	2,4	
1.2.1 Redistributivo	2,0	2,2	2,3	2,3	2,3	2,3	2,3	
1.2.2 No redistributivo	0,1	0,1	0,1	0,1	0,1	0,1	0,1	
2. Afiliación no obligatoria	0,6	0,5	0,6	0,6	0,7	0,7	0,8	
2.1 Provisto por el sector gubernamental								
2.1.1 Redistributivo								
2.1.2 No redistributivo								
2.2 Provisto por el sector no gubernamental	0,6	0,5	0,6	0,6	0,7	0,7	0,8	
2.2.1 Redistributivo								
2.2.2 No redistributivo	0,6	0,5	0,6	0,6	0,7	0,7	0,8	
TOTAL	10,0	10,1	10,7	10,5	10,8	10,9	10,8	

Fuente: Cuadros A-4 y A-5 del anexo estadístico.

Cuenta de la Seguridad Social de Colombia 1993-2007

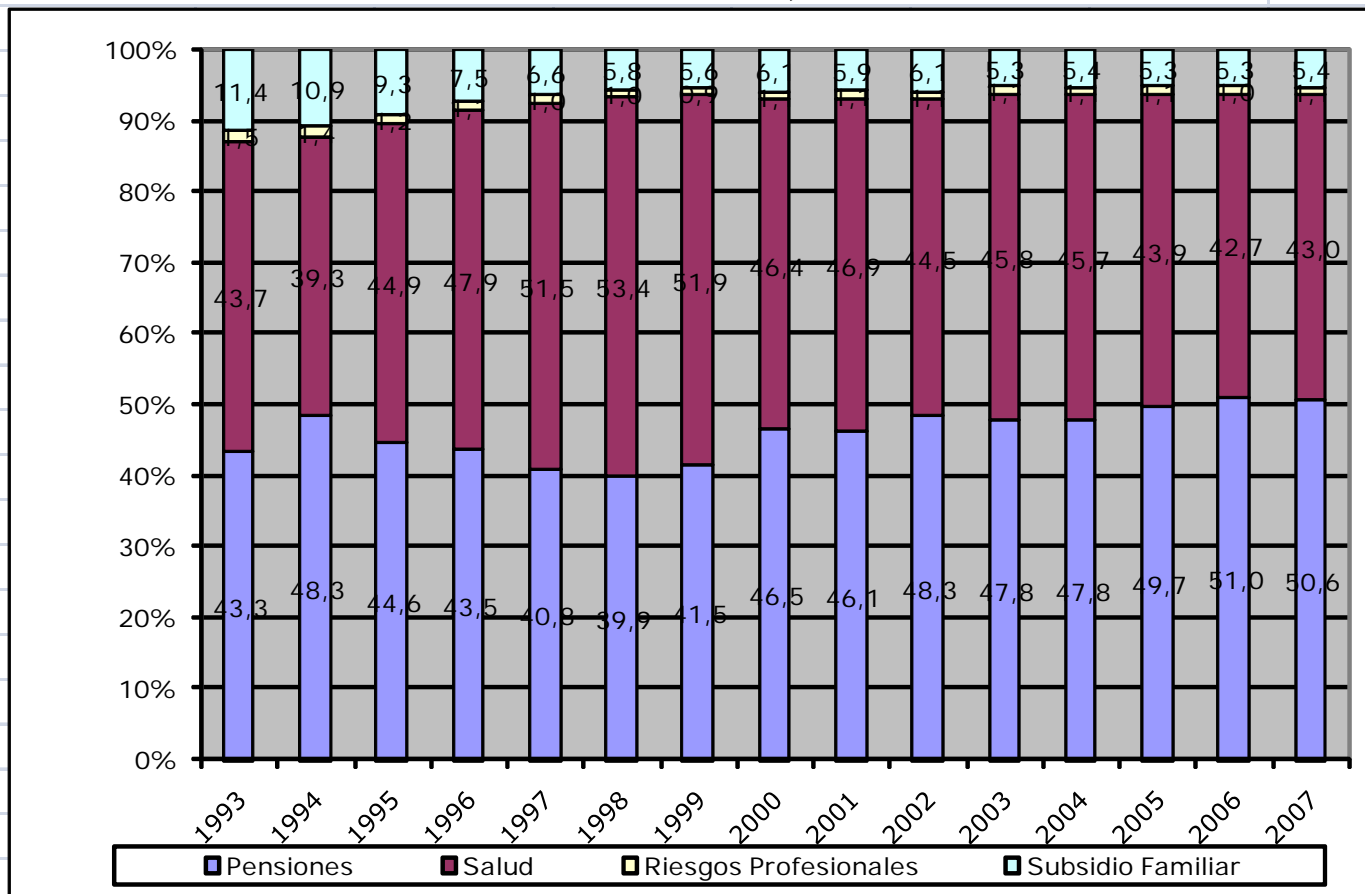


Cuenta de la Seguridad Social de Colombia 1993-2007



Cuenta de la Seguridad Social de Colombia 1993-2007

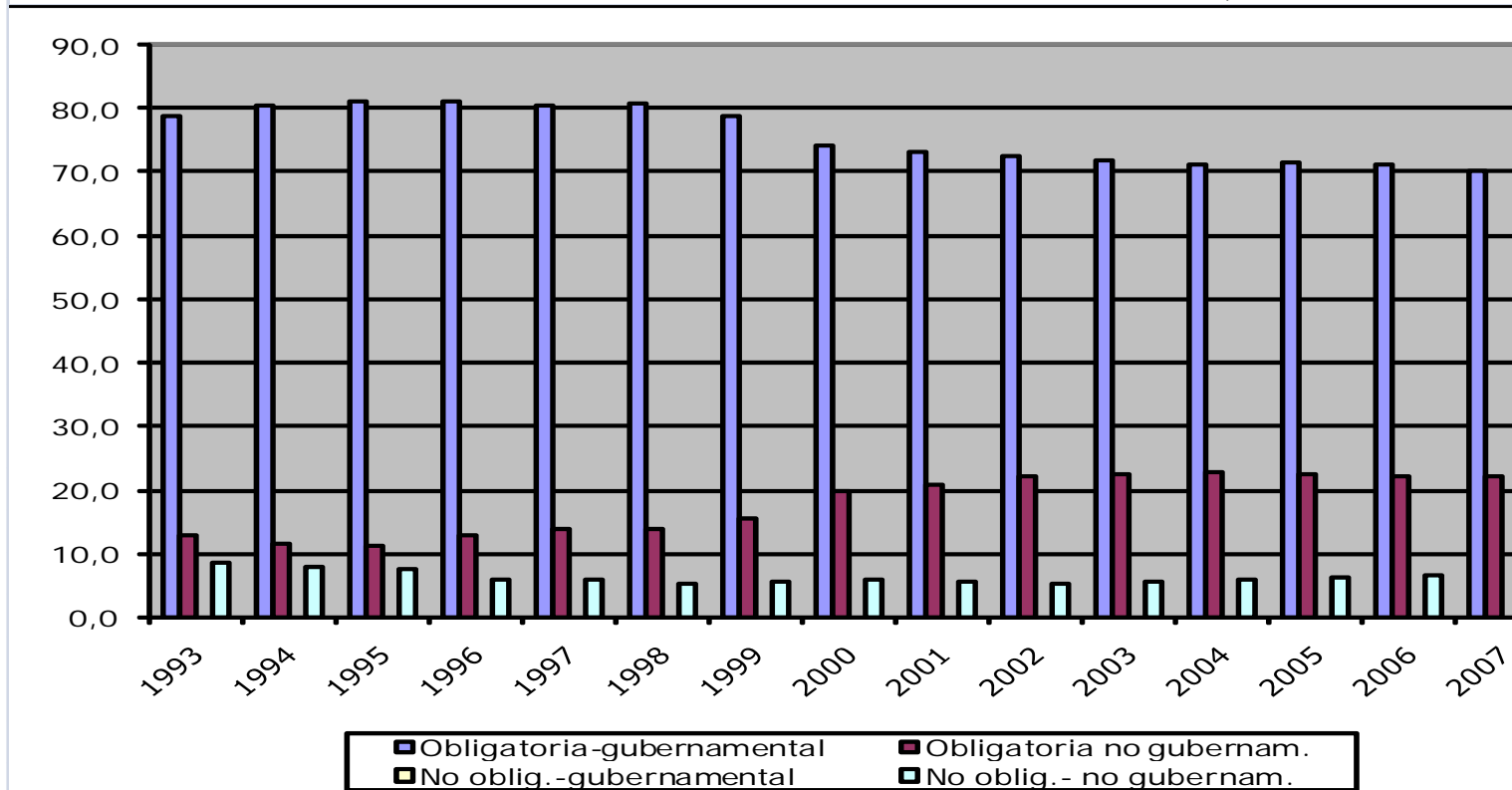
**GASTO EN SEGURIDAD SOCIAL SEGÚN COMPONENTES:
DISTRIBUCION PORCENTUAL, 1993-2007**



Fuente: Cuadro A-4.3 del anexo estadístico.

Cuenta de la Seguridad Social de Colombia 1993-2007

FINANCIAMIENTO CONTRIBUTIVO Y DISTRIBUCION DEL GASTO SEGÚN TIPO DE AFILIACIÓN Y DE INSTITUCIÓN PROVEEDORA, 1993-2007



Fuente: Cuadro A-4.2 del anexo estadístico.

Conclusiones

- ❑ Sobre la indefinición del GPS y sus implicaciones en el análisis de la política social
- ❑ Sobre la incidencia del gasto pensional en el GPS y en la estructura del gasto de seguridad social
- ❑ Sobre la cuenta de seguridad social a partir de la propuesta metodológica



Gracias